

# SPRUNGBRETT DIENSTLEISTUNGEN GGMBH

**PZH**



Produktionsschulzentrum  
Hamburg







## **UNSER PROFIL**

**PRODUKTIONSSCHULE - WAS IST DAS?**

**KURSANGEBOTE  
INDIVIDUELLE LERNPROGRAMME**

**COACHING & VERMITTLUNG  
DEN NÄCHSTEN SCHRITT GEHEN**

## **UNSERE WERKSTÄTTEN**

**TISCHLEREI - EIN STÜCK HOLZ? HER DAMIT!**

**HAUSWIRTSCHAFT - DAS SALZ IN DER SUPPE!**

**FAHRRADMANUFAKTUR - FAHRRADMONTAGE IST KEIN HEXENWERK!**

**RAUM AUSSTATTUNG & DEKORATION - IST DAS ZIMMER SCHON FERTIG?**

**MEDIENGESTALTUNG - ABGEDREHT - KLASSE UND ACTION!**

**DRUCKEREI & BUCHBINDEREI - MAL RICHTIG DRUCK MACHEN!**

## **WEITERE ANGEBOTE**

**AUSZEIT - PRODUKTIONSSCHULE AB 15 JAHREN**

**BVB-PRO - MIT DER AGENTUR FÜR ARBEIT**



## AUF IN DIE ZUKUNFT ...



Die bisher so erfolgreiche Arbeit der Sprungbrett Produktionsschulen in Bergedorf und Horn erreicht ein neues Level.

Im Sommer 2022 haben wir einen Standort in Bergedorf-Lohbrügge an der Grenze zum Bezirk Hamburg-Mitte bezogen.

Im neuen Produktionsschulzentrum Hamburg bieten wir den Schulen der Bezirke Mitte und Bergedorf auf 1.300 m<sup>2</sup> Fläche eine neue Vielfalt von Werkstätten für die Schülerinnen und Schüler und weiten unser Angebot erheblich aus.

Unser bewährtes digitales Lernen mit iPads erreicht über das Glasfasernetz im Produktionsschulzentrum eine neue Dimension.

Das Produktionsschulzentrum Hamburg im Asbrookdamm 13 ist über den öffentlichen Nahverkehr mit Bus und U-Bahn gut angebunden und erreichbar.

## FREUT EUCH AUF DIE NEUEN MÖGLICHKEITEN UND DIE ZUKUNFT!

## PRODUKTIONSSCHULE - WAS IST DAS?

Das Produktionsschulzentrum Hamburg produziert Möbel, Fahrräder, Druckerzeugnisse und vieles mehr für Kunden. Wir sind weniger eine Schule, wir sind ein Betrieb mit verschiedenen Werkstätten und Dienstleistungsbereichen.

Schüler\* sind bei uns **Mitarbeiter**, statt Ferien gibt es bei uns Urlaubsanspruch und statt Lehrer Werkstattpädagogen. Wechselnde Arbeitspläne ersetzen den Stundenplan und statt Prüfungen und Noten gibt es bei uns eine **leistungsbezogene Geldprämie**.

In unseren Abteilungen und Werkstätten erlernen Jugendliche im Alter zwischen **15** und **25** Jahren **praktische und theoretische Grundlagen für die Arbeit** und können zudem **anerkannte Qualifizierungsbausteine** erwerben.

Unser umfangreiches Programm aus praktischer Arbeit, Bildung und Beratung zielt auf eine allgemeine Betriebs- und Ausbildungsreife und führt in eine **erfolgreiche Vermittlung in ein Arbeits- oder Ausbildungsverhältnis**.

## ... DEIN TICKET IN DIE ZUKUNFT!

\* Aufgrund der besseren Lesbarkeit wird in den Texten nur die männliche Form verwendet. Gemeint ist stets sowohl die weibliche als auch die männliche Form.



# KURSANGEBOTE

## LERNWERKSTATT

Für alle Produktionsschüler, die neben der Werkstattarbeit noch weiter lernen wollen, bietet unsere „Lernwerkstatt“ individuelle Lernprogramme an.

Du willst einen fehlenden **Schulabschluss nachholen**?  
Du benötigst zusätzlich **Nachhilfe** in bestimmten Fächern oder willst Deine schulischen Kenntnisse verbessern?  
Oder Du willst Dich einfach nur auf die **Anforderungen der Berufsschule** vorbereiten?

Bei uns arbeitest Du in **kleinen Kursgruppen** und lernst mit Deiner **eigenen Geschwindigkeit**. Mit unseren Selbstlernheften kannst Du ganz selbständig in der Werkstatt oder zu Hause Deine Lernziele weiter verfolgen.

Neben Kursen, die auf die **Prüfung zum eESA** (erweiterter erster Schulabschluss) vorbereiten, bieten wir allgemeinen Unterricht zur **Berufsschulvorbereitung** (BSV) in den Fächern Mathematik, Deutsch, Englisch sowie zusätzliche Kursangebote für Teilnehmende am Programm BVB-Pro.

**Medienbildung** wird bei uns ganz groß geschrieben, daher arbeiten wir analog und digital. Seit 2018 sind wir **Apple Media School**. Du arbeitest im Unterricht mit **iPads**, die auch in den Werkstätten eingesetzt werden.

# KURSANGEBOTE

## SELBSTLERNHEFTE

Übrigens, unsere Selbstlernhefte bekommst Du kostenlos zu folgenden Themen:

<b>ESA-Vorbereitung</b>	Mathematik digital+
<b>ESA-Vorbereitung</b>	Mathematik - Rechnen mit Maßen digital+
<b>ESA-Vorbereitung</b>	SpuK (Sprache und Kommunikation) digital+
<b>ESA-Vorbereitung</b>	Englisch digital+
<b>Allgemeinwissen</b>	Vorbereitung auf Einstellungstests digital+
<b>Mathematik I</b>	Geld, Zeit, Maße und Einkauf digital+
<b>Mathematik II</b>	Verhältnisse, Anteile und Kalkulation digital+
<b>Mathematik III</b>	Schnellkurs für Ausbildungsbewerber digital+
<b>Deutsch I</b>	Rechtschreibung, Grammatik, Briefe digital+
<b>Deutsch II</b>	Grammatik und Stellungnahmen digital+
<b>QB-0024</b>	„Herstellen eines einfachen Werkstücks“ (Tischlerei) digital+
<b>QB-0059</b>	„Montieren von Fahrrädern“ (Zweiradmechaniker) digital+
<b>QB-0118</b>	„Dienst am Kunden“ (Einzelhandel Lebensmittel) digital+
<b>QB-0153</b>	„Klebearbeiten“ (Maler und Lackierer) digital+
<b>QB-0182</b>	„Auf- und Abbau von Möbeln“ (Möbel-, Küchen- und Umzugshelfer) digital+
<b>QB-0240</b>	„Einfache Kassivorgänge“ (Einzelhandel) digital+
<b>QB-0270</b>	„Herstellung von kleinen Gerichten“ (Küche und Hauswirtschaft) digital+
<b>QB-0338</b>	„Digitaldruck und Weiterverarbeitung vom Printprodukt zur Broschur“ (Medientechnologie/Druck) digital+
<b>QB-0339</b>	„Herstellen eines einfachen Behältnisses mit Magnetverschluss“ (Buchbinderei) digital+

# COACHING & VERMITTLUNG

## DU WILLST DEN NÄCHSTEN SCHRITT GEHEN.

Wir arbeiten **inklusiv**.

Jugendliche mit besonderem Förderbedarf können bei uns Unterstützung durch eine **persönliche Arbeitsassistenz** erhalten.

Ausgehend von Deinen beruflichen Ideen und Wünschen beraten wir Dich, **welcher Beruf am besten zu Dir passt**. Dazu bieten wir Dir verschiedene Testverfahren an. Oder Du probierst Dich in einem Schnupperpraktikum im Betrieb aus, und schaust, wie Dir die Arbeit in Deinem Wunschberuf gefällt.

Für Deine Praktikumssuche helfen wir Dir bei der **Erstellung schicker Bewerbungsunterlagen**. Wenn Du schon genau weißt, welche Ausbildung Du machen möchtest, dann hilft Dir unser Vermittlungsteam bei der **Suche nach einem Ausbildungsbetrieb**.

Wir haben **Kooperationen mit Unternehmen**, die Deinen Einstieg in die Ausbildung erleichtern.

A close-up photograph of a person's hand using a hole punch on a document. The punch is a silver metal device with a row of sharp teeth. The document is white and has a grid of small holes. The hand is wearing a blue sleeve. The background is blurred.

## UNSERE WERKSTÄTTEN



**EIN STÜCK HOLZ?  
HER DAMIT!**



## **DIE TISCHLEREI**

**Du arbeitest gerne mit Holz, mit professionellen Tischlermaschinen und Werkzeugen?**

**Du möchtest wissen, wie aus einem Holzbrett ein Schrank, ein Tisch oder ein Carport wird?**



Bei uns lernst Du die **Grundlagen der Holzverarbeitung** in einer hervorragend ausgestatteten Werkstatt unter der Anleitung von erfahrenen Tischlern und schaffst Dir eine berufliche Perspektive im Handwerk.

Du fertigst für unsere Kunden schöne Möbelstücke, Carports und Terrassen oder Einrichtungsgegenstände für Schulen und Kitas. Dabei lernst Du von **A bis Z** die **Holzbearbeitung** kennen.





# DAS SALZ IN DER SUPPE!



# DIE HAUSWIRTSCHAFT

Die Hauswirtschaft sorgt für gute Laune bei allen Produktionsschülern. Frisches und leckeres Essen für den Tag, saubere Arbeitskleidung und Räume.



Im Team Hauswirtschaft lernst Du alles, was man dafür braucht. Diese Werkstatt bietet Dir interessante **berufliche Perspektiven in gastronomischen Berufen.**

**Das alles und noch viel mehr ist Hauswirtschaft.**



**FAHRRADMONTAGE IST  
KEIN HEXENWERK!**



## **DIE FAHRRADMANUFAKTUR**

In unserer Fahrradmanufaktur bist Du dabei, wenn wir komplette Damen- und Herrenfahräder bauen.



Du lernst bei uns wie ein Fahrrad aus Bauteilen, Baugruppen und Systemen montiert wird und bekommst dazu noch alle **Grundlagen der Instandhaltung und Reparatur** mit auf den Weg.

Natürlich machst Du die ganze Arbeit nicht alleine! Bei uns lernst Du, wie man mit Spaß im Team tolle Fahrräder baut und bringst Deine Stärken ein.

Die Erfahrungen und Kenntnisse aus unserer Fahrradmanufaktur öffnen für Dich ein **weites Feld von technisch-konstruktiven Berufen**.





IST DAS ZIMMER SCHON FERTIG?  
... ODER FEHLT DA NOCH WAS?



## RAUM AUSSTATTUNG & DEKORATION

Schicke Möbelstücke für den Wohnbereich nachhaltig upcyclen, das ist hier Programm. Aus alten Möbeln stylische Einrichtungsgegenstände zaubern – wie geht das?

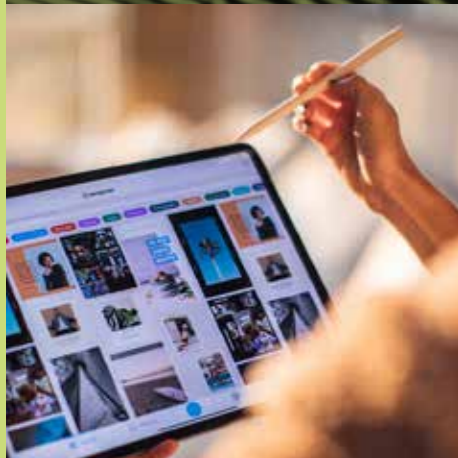


Mit ein paar coolen Umbauten und einem neuen Anstrich wird aus altmodisch und ungeliebt modern und nachgefragt. **Upcycling** ist unser aktiver Beitrag zum Schutz der Umwelt und der nachhaltigen Verwendung von Holz.

Raumausstattung & Dekoration ist eine **kreative und vielseitige Werkstatt**, in der du unterschiedliche handwerkliche Tätigkeiten kennenlernen kannst. **Mach mit!**



**ABGEDREHT -  
KLAPPE UND ACTION!**



## **MEDIENGESTALTUNG**

Du bist gerne kreativ? Du hast Spaß am Entwerfen, am Umgang mit Technik oder erzählst gerne Geschichten?



Bei uns kannst Du lernen, wie Du gute **Fotos** schießt und sie im Anschluss bearbeitest. Du kannst Flyer, Poster oder Bilder gestalten, ein **Hörspiel** aufnehmen oder **Videos** drehen.

Willkommen in der **bunten Welt** der Mediengestaltung!



**MAL RICHTIG  
DRUCK MACHEN!**



## **DRUCKEREI & BUCHBINDEREI**

Die Druckerei arbeitet für Kunden in ganz Hamburg und Umgebung.

Wir drucken Informations- und Werbematerial, bedrucken Displays, Verpackungen, Etiketten usw. und produzieren auch umfangreichere Drucksachen wie Kalender, Bücher oder Imagebroschüren.

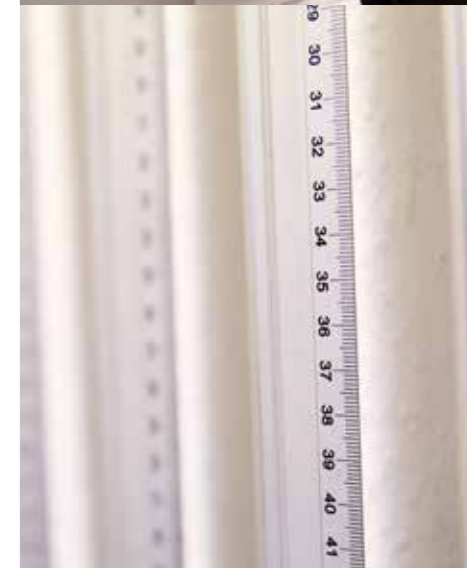
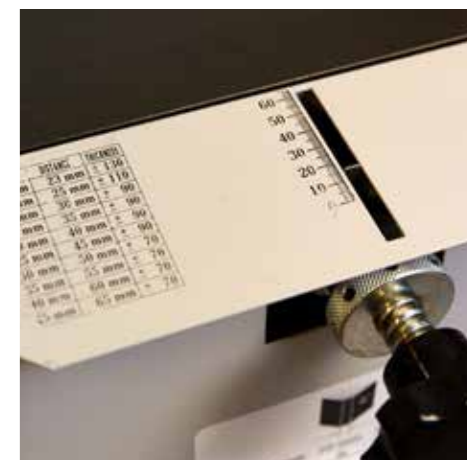
Du begleitest den gesamten **Produktionsprozess** von Anfang bis Ende. In der **Druckvorstufe** lernst Du verschiedene Grafik- und Bildbearbeitungsprogrammen für die Herstellung von **professionellen Druckvorlagen** kennen.

In der Druckerei findet die eigentliche Produktion statt. Mit digitalen Druckmaschinen, Falz-, Heft- und Schneidemaschinen werden hier die Aufträge unserer Kunden fertiggestellt.

Die Produktion der Druckerei wird noch erweitert durch unsere **Buchbinderei**. In handwerklicher Maßarbeit entstehen hier kleine Schmuckstücke aus Papier und Kartonagen.

Wir fertigen z.B. kleine Etais für Visitenkarten, Miniordner, Terminplaner, CD-Cover, usw. .

Natürlich kannst Du auch Deine eigenen Projekte verwirklichen und z.B. **Deine eigene Bewerbungsmappe individuell gestalten**.





# AUSZEIT-MODELL FÜR SCHÜLER AB 15 JAHREN

## DU MÖCHTEST ...

- ... eine Alternative zu deiner aktuellen Schule
- ... in eine Produktionsschule hineinschnuppern
- ... schon jetzt einen Übergang in das Berufsleben

## KEIN PROBLEM!

Wenn Du die Produktionsschule als Alternative für Dich ausprobieren möchtest, dann kannst Du von Deiner Schule für einen Zeitraum von 3 Monaten zu uns wechseln.

Gemeinsam schauen wir auf **Deine Stärken und Talente** und vereinbaren mit Dir und Deiner Schule, welche konkreten Ziele Deine Auszeit bei uns haben soll.

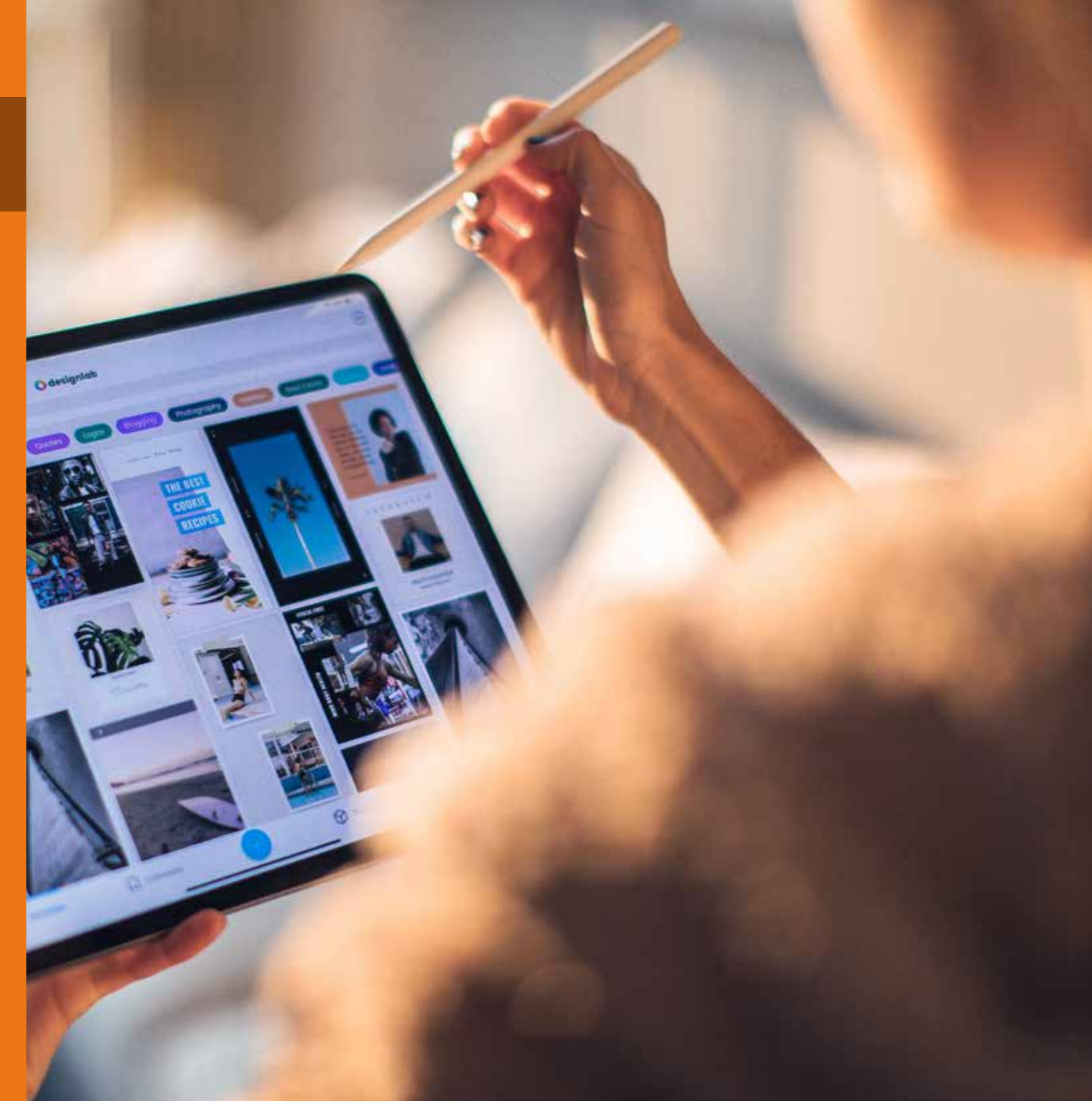
Zum Ende der Auszeit kannst Du, mit den gesammelten Erfahrungen besser einschätzen, ob Du gerne an die Produktionsschule wechseln oder Deinen Weg an deiner alten Schule fortsetzen willst.

### Bist Du interessiert?

Dann sollte Deine Schule den Kontakt zu uns aufnehmen.







## **BVB-PRO IN ZUSAMMENARBEIT MIT DER JUGENDBERUFSAGENTUR**

**Du hast die Schulpflicht erfüllt oder bist über 18 Jahre alt und hast keinen Ausbildungsplatz gefunden.**

### **BVB-PRO IST DEINE CHANCE!**

Unser Programm aus beruflicher Arbeit, Beratung und Betreuung bietet Dir zahlreiche Möglichkeiten, Dich auf den **Einstieg in die Ausbildung oder Arbeitswelt** vorzubereiten. Wir unterstützen Dich dabei, **schulische Grundlagen für die Berufsschule** aufzufrischen oder auch einen fehlenden Schulabschluss wie den eESA nachzuholen.

Du kannst **Qualifizierungsbausteine in Deiner Werkstatt** machen, die Deine Chancen auf eine Berufsausbildung deutlich verbessern. Von uns erhältst Du ein **qualifiziertes Arbeitszeugnis** für Deine Bewerbungen.

#### **Bist Du interessiert?**

Dann solltest Du mit Deiner Jugendberufsagentur (JBA) Kontakt aufnehmen.



## IMPRESSUM

**SPRUNGBRETT DIENSTLEISTUNGEN GGMBH**  
GESCHÄFTSFÜHRER: PETER BAKKER

BROOKKEHRE 4  
21029 HAMBURG

**BILDMATERIAL**  
SPRUNGBRETT DIENSTLEISTUNGEN

**MODELS**  
UNSERE PRODUKTIONSSCHÜLER

**WEITERES BILDMATERIAL**  
Verne Ho - [www.pexels.com/photo/196846/](http://www.pexels.com/photo/196846/)  
Alexandra Stan - [www.pexels.com/photo/121734/](http://www.pexels.com/photo/121734/)

**DESIGN**  
OLAF HANSEN

**PRODUKTION**  
PRODUKTIONSSCHULZENTRUM HAMBURG  
DRUCK&PAPIER

Dieses Printprodukt wurde regional und auf 100% Altpapier  
mit dem Umweltzeichen Blauer Engel gedruckt.

GEFÖRDERT DURCH:



**UND DA SOLL NOCHMAL JEMAND SAGEN,  
DASS LERNEN LANGWEILIG IST ...**

**BEI UNS JEDENFALLS NICHT -  
BEI UNS GEHT ES AB IN DIE ZUKUNFT!**



# PRODUKTIONSSCHULZENTRUM HAMBURG



## **Schulbüro**

Tanja Oerding  
Ilka Straßburg

## **Adresse**

Asbrookdamm 13  
22115 Hamburg

## **Telefon**

040 334 67 63-90  
040 334 67 63-91

## **E-Mail**

[info@pzh-hh.de](mailto:info@pzh-hh.de)

**[WWW.SPRUNGBRETT-HH.DE](http://WWW.SPRUNGBRETT-HH.DE)**